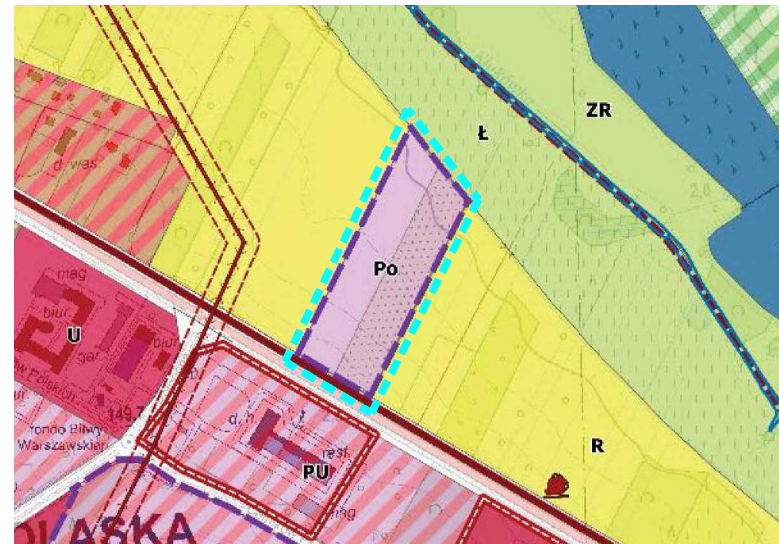


WYRYS ZE STUDIUM UWARUNKWAŃ  
I KIERUNKÓW ZAGOSPODAROWANIA  
PRZESTRZENNEGO  
MIASTA BIAŁA PODLASKA

UCHWAŁA NR XXII/33/21 RADY MIASTA  
BIAŁA PODLASKA Z DNIA 29 MARCA 2021 R.



Granica obszaru opracowania zmiany miejscowego planu zagospodarowania przestrzennego

Oznaczenia na rysunku

Granice

- Graniczność opracowania Studium
- Graniczność działek ewidencyjnych
- Graniczność obrębów geodezyjnych

Ograniczenia w zagospodarowaniu i użytkowaniu terenów

- Strefa potencjalnych uciążliwości akustycznych od linii kolejowej
- Tereny zamknięte
- Strefa ochronna ustalona dla kompleksu wojskowego nr 969 Roskosz (3 km)
- Strefy ochrony sanitarnej cmentarzy (150 m)
- Strefy ochrony sanitarnej cmentarzy (50 m)
- Linie wysokiego napięcia (WN)
- Strefa ochronna od linii energetycznej wysokiego napięcia (WN)

Kierunki ochrony środowiska przyrodniczego

- Pomniki przyrody
- Zioba
- Obszary szczególnego zagrożenia powodzią
- Gleby klasy III
- Fragment miasta w zasięgu projektowanego białkopodlaskiego obszaru chronionego krajobrazu

Kierunki ochrony środowiska kulturowego

- Układ urbanistyczny miasta Białą Podlaską wpisany do rejestru zabytków
- Obiekty wpisane do rejestru zabytków
- Obiekty wpisane do gminnej ewidencji zabytków
- Stanowiska archeologiczne
- Strefy ochrony konserwatorskiej obiektów wpisanych do rejestru zabytków
- Planowany zasięg Parku Kulturowego
- Strefa Ochrony Ekspozycji
- Strefa Ochrony Krajobrazu

Polityka dotycząca terenów zainwestowanych i przeznaczonych do zainwestowania

Kierunki polityki przestrzennej miasta

- Graniczność obszarów rozmieszczenia obiektów handlowych o powierzchni sprzedaży powyżej 2000 m<sup>2</sup>
- Graniczność obszarów rozmieszczenia urządzeń wytwarzających energię z odnawialnych źródeł o mocy przekraczającej 100 kW oraz ich stref ochronnych
- Obszar rewitalizacji
- Obszar zdegradowany
- Obszar przestrzeni publicznej

Kierunki przeznaczenia i zagospodarowania terenów

- Strefy funkcjonalno-przestrzenne
- Kierunki zagospodarowania przestrzennego
- Tereny przeznaczone dla zabudowy mieszkaniowej jednorodzinnej (MN)
- Tereny przeznaczone dla zabudowy mieszkaniowej jednorodzinnej i usług (MNU)
- Tereny przeznaczone dla zabudowy mieszkaniowej śródmiejskiej i usług w centrum (M/U)
- Tereny przeznaczone dla zabudowy mieszkaniowej wielorodzinnej (MW)
- Tereny przeznaczone dla zabudowy mieszkaniowej wielorodzinnej i usług (MWU)
- Tereny przeznaczone dla zabudowy mieszkaniowej jednorodzinnej i wielorodzinnej z usługami (MNWu)
- Tereny przeznaczone dla gospodarstw rolnych, hodowlanych i ogrodnich oraz zabudowy mieszkaniowej i usług towarzyszących (RM)
- Tereny przeznaczone dla usług (U)
- Tereny przeznaczone dla usług w zieleni (Uz)
- Tereny przeznaczone dla usług z dopuszczeniem działalności produkcyjnej z zakresu odnawialnych źródeł energii (U/Po)
- Tereny przeznaczone dla działalności przemysłowo-skladowo-usługowej (PU)
- Tereny przeznaczone dla działalności produkcyjnej z zakresu odnawialnych źródeł energii (Po)
- Tereny przeznaczone dla gospodarstw rolnych, hodowlanych i ogrodnich oraz usług towarzyszących (RU)
- Tereny przeznaczone pod wydobycie kopalni (PG)
- Tereny kolejowe (TK)
- Tereny przeznaczone pod obiekty i urządzenia transportu kolejowego, przemysłu oraz usług (TK/PU)
- Tereny komunikacyjne (KD)
- Tereny placów publicznych (KPP)
- Tereny parkingów (KS)
- Tereny przeznaczone dla infrastruktury technicznej (T)
- Tereny specjalne (IS)
- Tereny specjalne z dopuszczeniem terenów lotniska (IS/TL)
- Tereny przeznaczone na ogrody działkowe (ZD)
- Tereny rolne (R)
- Tereny leśne (ZL)
- Tereny przeznaczone pod zalesienie (ZLZ)
- Tereny łąk (Ł)
- Tereny zieleni urządzonej (ZP)
- Tereny zieleni urządzonej dawnych cmentarzy (ZPc)
- Tereny zieleni urządzonej z dopuszczeniem usług (ZPu)
- Tereny zieleni rekreacyjnej (ZR)
- Tereny zieleni izolacyjnej (ZI)
- Tereny cmentarzy (ZC)
- Tereny wód powierzchniowych (W)



ZMIANA MIEJSCOWEGO  
PLANU ZAGOSPODAROWANIA  
PRZESTRZENNEGO  
MIASTA BIAŁA PODLASKA  
POD NAZWĄ  
"KOLONIA  
FRANCUSKA"

OBOWIĄZUJĄCE USTALENIA PLANU:

- GRANICA OBSZARU OBJĘTEGO ZMIANĄ PLANU MIEJSCOWEGO
- LINIE ROZGRANICZAJĄCE TERENY O RÓŻNYM PRZEZNACZENIU LUB RÓŻNYCH ZASADACH ZAGOSPODAROWANIA
- NIEPRZEKRACZALNE LINIE ZABUDOWY
- TEREN PRODUKCJI ENERGII Z ODNAWIALNYCH ŹRÓDEŁ ENERGII WYKORZYSTUJĄCYCH ENERGIĘ SŁONECZNĄ O MOCY PRZEKRACZAJĄCEJ 100KW WRAZ ZE STREFĄ OCHRONNĄ

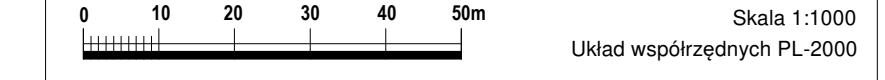
ZMIANA MIEJSCOWEGO PLANU  
ZAGOSPODAROWANIA PRZESTRZENNEGO  
MIASTA BIAŁA PODLASKA  
POD NAZWĄ "KOLONIA FRANCUSKA"

Załącznik nr 1 do uchwały Nr .../.../2023  
Rady Miasta Białą Podlaską z dnia ..... 2023 r.

URZĄD MIASTA  
BIAŁA PODLASKA  
21 - 500 Białą Podlaską,  
ul. Marszałka Józefa Piłsudskiego 3

Referat Urbanistyki

mgr Justyna Gorczyca  
mgr inż. Magdalena Niska  
inż. Paulina Milczarska-Ciejak  
mgr inż. Anna Zmysłowska  
inż. arch. Marcin Majewski  
mgr Sławomir Romaniuk



Miejscowy plan zagospodarowania przestrzennego został sporządzony na podstawie mapy zasadniczej w wersji wektorowej wydanej przez Powiatowy Ośrodek Dokumentacji Geodezyjnej i Kartograficznej w Białą Podlaskiej - licencja nr GD.6642.482.2022\_0661\_P